

1 PLANTA DE FORMA FUNDAÇÃO
ESCALA 1/50

Vigas			
Nome	Seção (cm)	Elevação (cm)	Nível (cm)
VBE-1	15x40	0	-5
VBE-2	15x40	0	-5
VBE-3	15x40	0	-5
VBE-4	15x40	0	-5
VBE-5	15x40	0	-5
VBE-6	15x40	0	-5

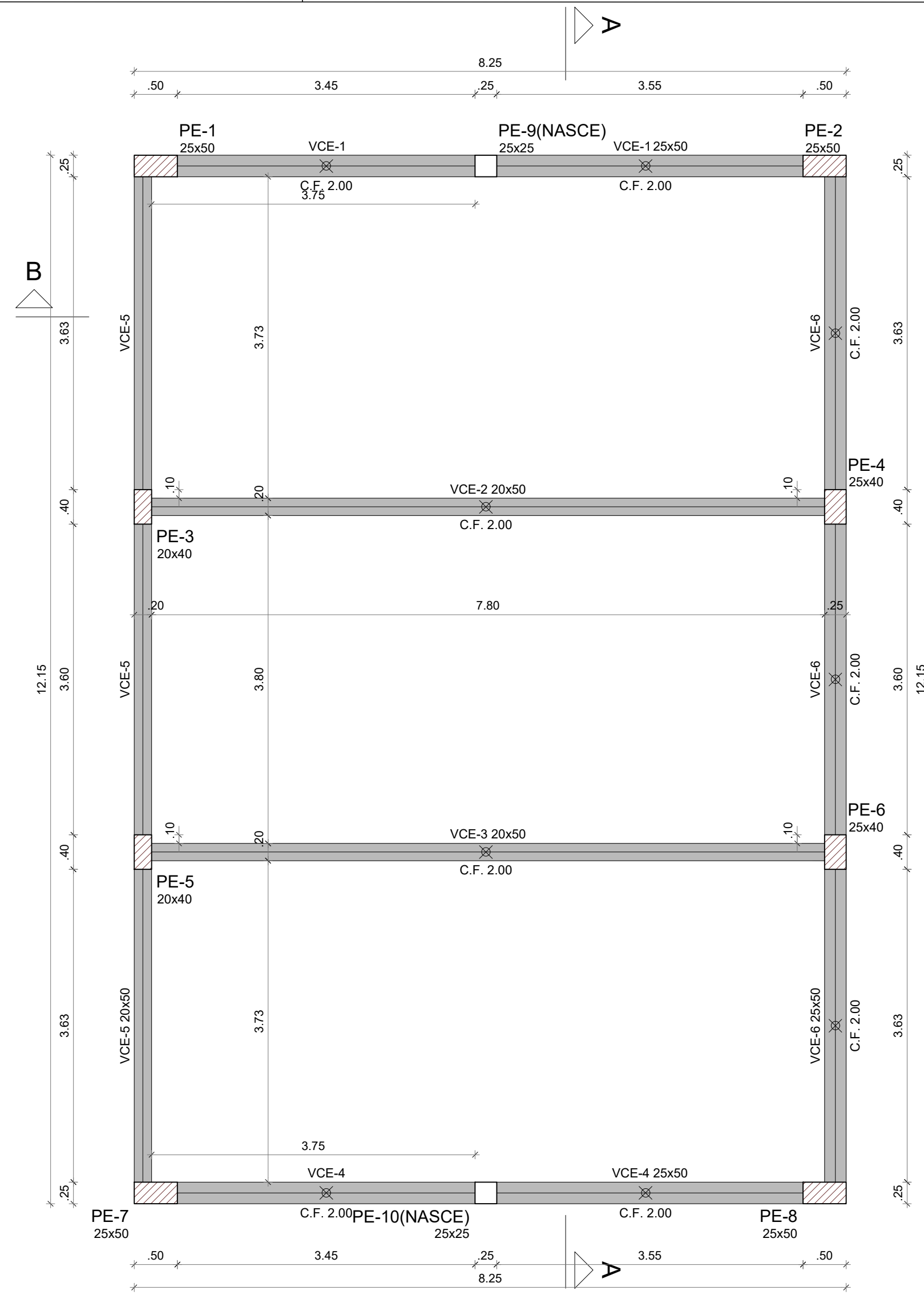
Pilares			
Nome	Seção (cm)	Elevação (cm)	Nível (cm)
PE-1	25x50	0	-5
PE-2	25x50	0	-5
PE-3	20x40	0	-5
PE-4	25x40	0	-5
PE-5	20x40	0	-5
PE-6	25x40	0	-5
PE-7	25x50	0	-5
PE-8	25x50	0	-5

Características dos materiais	
fck (kgf/cm²)	Ecs (kgf/cm²)
300	268384

Dimensão máxima do agregado = 19 mm

Legenda dos pilares			
	Pilar que passa		

Legenda das vigas e paredes	
	Viga



2 PLANTA DE FORMA TÉRREO
ESCALA 1/50

Vigas			
Nome	Seção (cm)	Elevação (cm)	Nível (cm)
VCE-1	25x50	0	340
VCE-2	20x50	0	340
VCE-3	20x50	0	340
VCE-4	25x50	0	340
VCE-5	20x50	0	340
VCE-6	25x50	0	340

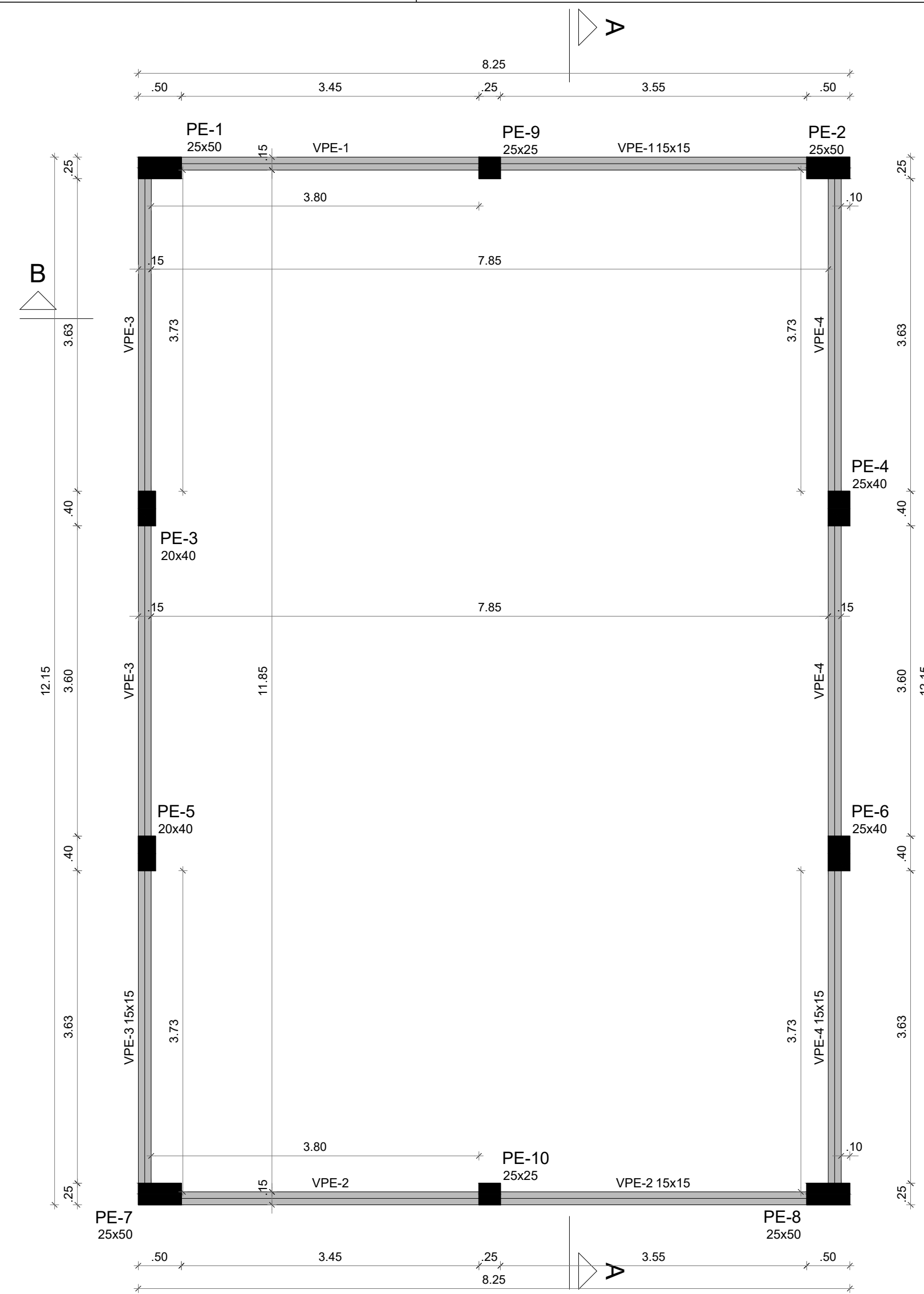
Pilares			
Nome	Seção (cm)	Elevação (cm)	Nível (cm)
PE-1	25x50	0	340
PE-2	25x50	0	340
PE-3	20x40	0	340
PE-4	25x40	0	340
PE-5	20x40	0	340
PE-6	25x40	0	340
PE-7	25x50	0	340
PE-8	25x50	0	340
PE-9	25x25	0	340
PE-10	25x25	0	340

Características dos materiais	
fck (kgf/cm²)	Ecs (kgf/cm²)
300	268384

Dimensão máxima do agregado = 19 mm

Legenda dos pilares	
	Pilar que passa
	Pilar que nasce

Legenda das vigas e paredes	
	Viga



3 PLANTA FORMA COBERTURA
ESCALA 1/50

Vigas			
Nome	Seção (cm)	Elevação (cm)	Nível (cm)
VPE-1	15x15	0	445
VPE-2	15x15	0	445
VPE-3	15x15	0	445
VPE-4	15x15	0	445

Pilares			
Nome	Seção (cm)	Elevação (cm)	Nível (cm)
PE-1	25x50	0	445
PE-2	25x50	0	445
PE-3	20x40	0	445
PE-4	25x40	0	445
PE-5	20x40	0	445
PE-6	25x40	0	445
PE-7	25x50	0	445
PE-8	25x50	0	445
PE-9	25x25	0	445
PE-10	25x25	0	445

Características dos materiais	
fck (kgf/cm²)	Ecs (kgf/cm²)
300	268384

Dimensão máxima do agregado = 19 mm

Legenda dos pilares	
	Pilar que morre

Legenda das vigas e paredes	
	Viga


- NOTAS GERAIS:
- TODAS AS MEDIDAS DEVEM SER CONFERIDAS EM OBRA, "IN LOCO", ANTES DA REALIZAÇÃO DE QUAISQUER ATIVIDADES;
 - RECOMENDAMOS A REALIZAÇÃO DO ESTUDO DOS PROJETOS ANTES DA REALIZAÇÃO DAS ATIVIDADES, POIS O PROFISSIONAL DE EXECUÇÃO É CORRESPONSÁVEL PELO PROCESSO DE ANÁLISE TÉCNICA;
 - ANTES DE INICIAR AS ATIVIDADES DE EXECUÇÃO É FUNDAMENTAL A ELABORAÇÃO DA ART DE EXECUÇÃO CONFORME AS ORIENTAÇÕES DO CREA ESTADUAL;
 - SEMPRE OBSERVAR AS UNIDADES DE MEDIDAS INFORMADAS EM PLANTA, POIS PODEM SER ALTERADAS PARA MELHOR REPRESENTAÇÃO DAS INFORMAÇÕES E/OU DETALHES;
 - SEMPRE OBSERVAR AS COTAS INFORMADAS EM PLANTA, POIS PODEM SER MODIFICADAS PARA MELHOR REPRESENTAÇÃO DAS INFORMAÇÕES E/OU DETALHES;
 - ORIENTAMOS QUE DEVERÃO SER ANALISADOS OS ARQUIVOS IFC DISPONIBILIZADOS, ANTES DE UMA CONSULTA PRÉVIA A EQUIPE DE DESENVOLVIMENTOS DOS PROJETOS;
 - PARA TODAS E QUAISQUER DIVERGÊNCIAS, A EQUIPE DE DESENVOLVIMENTO DOS PROJETOS DEVERÁ SER ACIONADA;
 - QUAISQUER ALTERAÇÕES REALIZADAS NO PROJETO PELA EQUIPE DE EXECUÇÃO DEVEM SER DOCUMENTADAS NOS PROJETOS "AS BUILT".

- NOTAS ESPECÍFICAS ESTRUTURAIS:
- PROJETOS
- EM QUESTÕES ONDE AS DÚVIDAS E/OU DIVERGÊNCIAS NÃO AFETEM ESTRUTURALMENTE O PLANEJAMENTO ARQUITETÔNICO, OS PROJETOS DE ARQUITETURA SERÃO PRIORIDADE;
 - A ESTRUTURA FOI DIMENSIONADA PARA UTILIZAR CONCRETO 30MPA EM SUA TOTALIDADE;
 - O DETALHE DE FUNDAÇÃO "BLOCOS E ESTACAS" INSERIDO NO DESENHO É APENAS SUGESTIVO, ONDE NUNCA DEVEM SER EXECUTADOS SEM A REALIZAÇÃO DOS ESTUDOS DE SOLO CONFORME AS NORMATIVAS VIGENTES;
 - O DETALHE DE FUNDAÇÃO "ESTACAS ISOLADAS" INSERIDO NO DESENHO É APENAS SUGESTIVO, POIS NUNCA DEVEM SER EXECUTADOS SEM A REALIZAÇÃO DOS ESTUDOS DE SOLO CONFORME AS NORMATIVAS VIGENTES;
 - A ESTRUTURA FOI DIMENSIONADA PARA QUE O BALDRAME ESTEJA 5 CM "CINCO CENTÍMETROS" ABAIXO DO NÍVEL 0 "ZERO" DO PISO DA ARQUITETURA "ACABADO";
 - A ESTRUTURA FOI DIMENSIONADA PARA QUE AS VIGAS BALDRAMES SEJAM EXECUTADAS SOBRE OS BLOCOS PARA MINIMIZAR OS IMPACTOS DE FURROS ESTRUTURAIS CONFORME AS COMPATIBILIZAÇÕES REALIZADAS DURANTE O PROCESSO DE ELABORAÇÃO DOS PROJETOS;
 - TODOS OS FURROS NECESSÁRIOS A SEREM CONFECCIONADOS PARA AS INSTALAÇÕES, ESTÃO CONTEMPLADOS NO PROJETO COM TODAS AS INFORMAÇÕES TÉCNICAS PARA SUA PREVISÃO CONSTRUTIVA DURANTE A FASE DE MONTAGEM DE ARMADURA E FORMAS;
 - TODAS AS VIGAS ACIMA DO NÍVEL 0 "ZERO", DEVEM RECEBER UMA CONTRA FLEXA DE 1 CM "UM CENTÍMETRO";
 - TODAS AS VIGAS ACIMA DO NÍVEL 0 "ZERO", QUE NECESSITAREM DE UMA CONTRA FLEXA SUPERIOR A 1 CM "UM CENTÍMETRO", ESTÃO SINALIZADAS NA PLANTA DE FORMAS;
 - TODAS AS LAJES ACIMA DO NÍVEL 0 "ZERO", DEVEM RECEBER UMA CONTRA FLEXA DE 1 CM "UM CENTÍMETRO";
 - TODAS AS LAJES ACIMA DO NÍVEL 0 "ZERO", QUE NECESSITAREM DE UMA CONTRA FLEXA SUPERIOR A 1 CM "UM CENTÍMETRO", ESTÃO SINALIZADAS NA PLANTA DE FORMAS;
 - OS DETALHAMENTOS DAS ARMADURAS DOS ELEMENTOS ESTRUTURAIS SÃO SEPARADOS PELOS NÍVEIS DE EXECUÇÃO;
 - TODOS OS LOCAIS QUE CONTEMPLAREM A JUNÇÃO DE DOIS BLOCOS ESTRUTURAIS, DEVE SER CONSIDERADO A APLICAÇÃO DA JUNTA DE DILATAÇÃO NOS ELEMENTOS EM SUA TOTALIDADE;

- EXECUÇÃO
- RECOMENDAMOS QUE A LOCAÇÃO DA ESTRUTURA SEJA REALIZADA ATRAVÉS DE EQUIPAMENTOS HOMOLOGADOS E DEVIDAMENTE CALIBRADOS PELOS ORGÃOS DE AFERIÇÃO E QUALIDADE ISO 9001;
 - É FUNDAMENTAL A UTILIZAÇÃO DE ESPAÇADORES DE ARMADURA PARA MONTAGEM E CONSTRUÇÃO DE TODOS OS ELEMENTOS ESTRUTURAIS;
 - NO ATO DE EXECUÇÃO DAS VIGAS BALDRAMES E BLOCOS, DEVE SER LANÇADO UM TRAÇO DE BRITA 0 "ZERO" EM TODA SUA EXTENSÃO;
 - TODAS AS VIGAS BALDRAMES E BLOCOS DEVEM SER IMPERMEABILIZADOS UTILIZANDO A APLICAÇÃO DE MANTA LÍQUIDA;
 - APÓS A REALIZAÇÃO DA CONCRETAGEM DOS ELEMENTOS, TODA A ESTRUTURA DEVE PERMANECER COM ESCORAMENTO DE 100% "CEM PORCENTO" PELO PERÍODO DE 30 "TRINTA" DIAS;
 - APÓS A REALIZAÇÃO DA CONCRETAGEM DOS ELEMENTOS QUE POSSUÍREM CONTRA FLEXA IGUAL OU SUPERIOR A 3 CM "TRÊS CENTÍMETROS", DEVEM PERMANECER COM ESCORAMENTO DE 100% "CEM PORCENTO" PELO PERÍODO DE 45 "QUARENTA E CINCO" DIAS;
 - TODAS AS LAJES DEVEM SER IMPERMEABILIZADAS UTILIZANDO MANTA ALUMINIZADA;
 - OS ELEMENTOS ESTRUTURAIS SOMENTE PODEM SER CONCRETADOS APÓS A PLENA VALIDAÇÃO DO ENGENHEIRO DE EXECUÇÃO RESPONSÁVEL PELO PROCESSO DE CONFERÊNCIA E MONTAGEM;

CONTROLE DE REVISÕES

Nº	DATA	DESCRIÇÃO
----	------	-----------



Fundo Nacional de Desenvolvimento da Educação

MINISTÉRIO DA EDUCAÇÃO

PROJETO PADRÃO - FNDE

PROPRIETÁRIO: .

ENDEREÇO:

MUNICÍPIO - UF:

PROPRIETÁRIO

RESP. TÉCNICO CREA

AUTOR DO PROJETO CAU

DLO	CREA
	RA

OBSERVAÇÕES:

ESCOLA 13 SALAS DE AULA - MODELO TÉRREO

PROJETO DE ESTRUTURA

COORDENAÇÃO
CGEST - Coordenação
Geral de Infraestrutura
Educativa

FORMA DE FUNDAÇÃO, TÉRREO E COBERTURA
CORTES A-A, B-B
BLOCO E - BIBLIOTECA

SCO

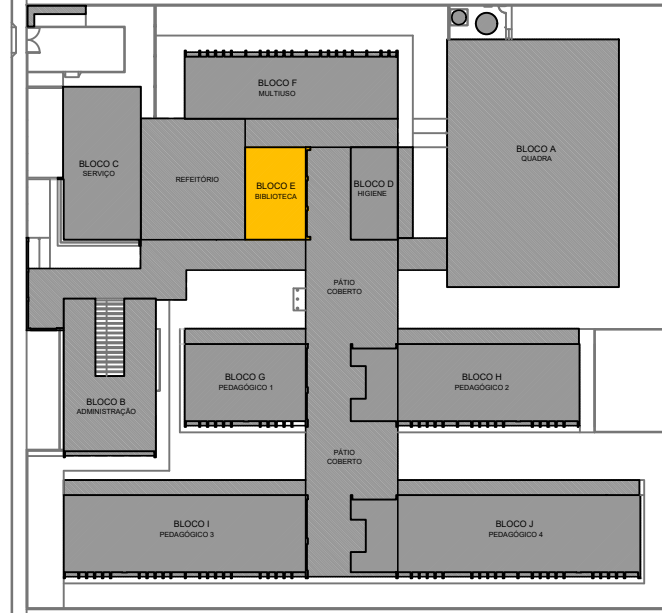
REVISÃO
R.00

ESCALA
INDICADA

PRANCHAS
39/147

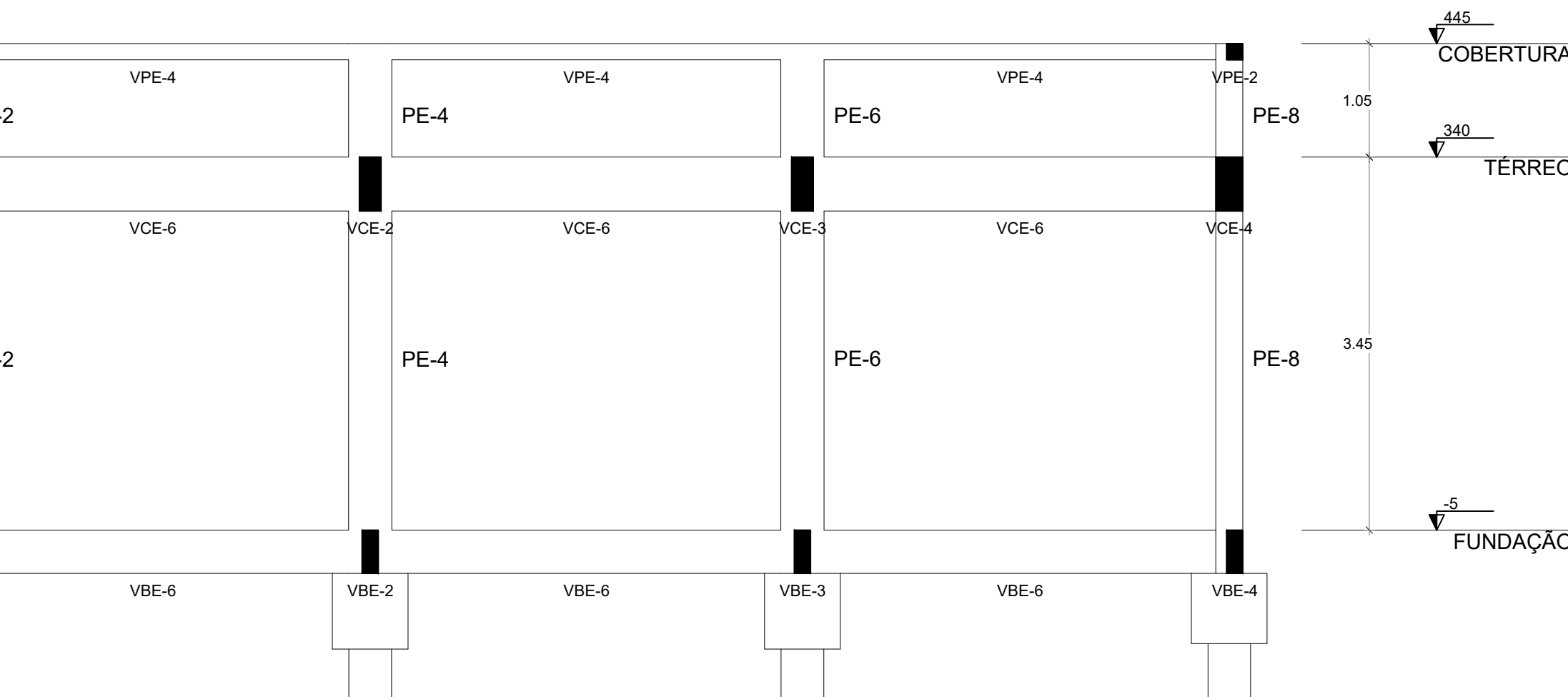
FORMATO
1050X894

DATA EMISSÃO
JAN/2022



CROQUI DE REFERÊNCIA - IMPLANTAÇÃO

4 CORTE A-A
ESCALA 1/50



5 CORTE B-B
ESCALA 1/50

